

LOCALE SOTTERRANEO

ZONA DI RACCOLTA R1
A-B-C-D-E-H
L-M-O-P-R-S

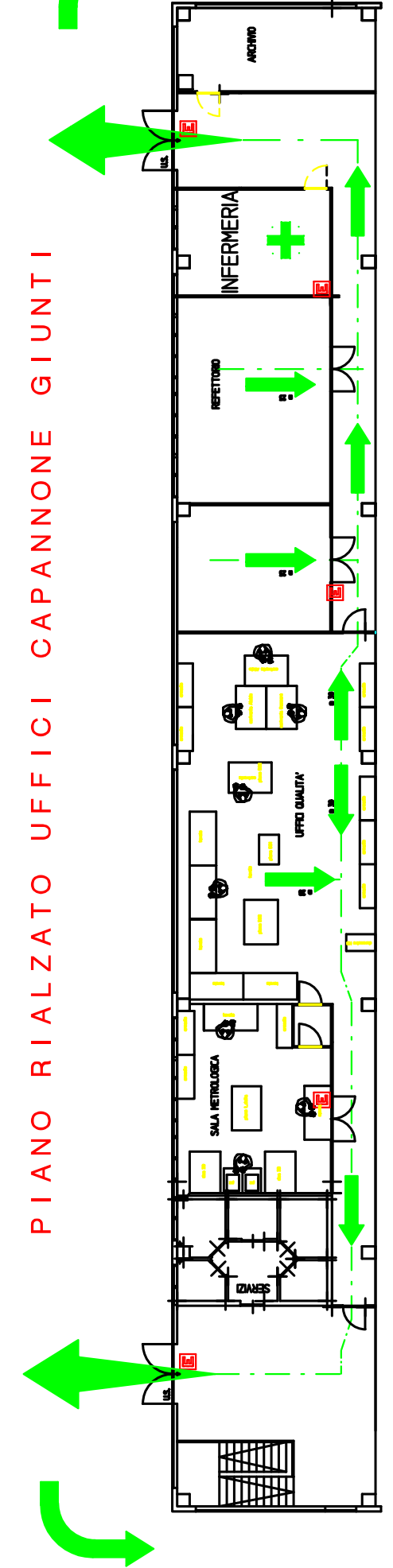
PIAZZALE DI ACCESSO
RAMPA DI ACCESSO

CAPANNONE GIUNTI

Derivazione esistente DN 65

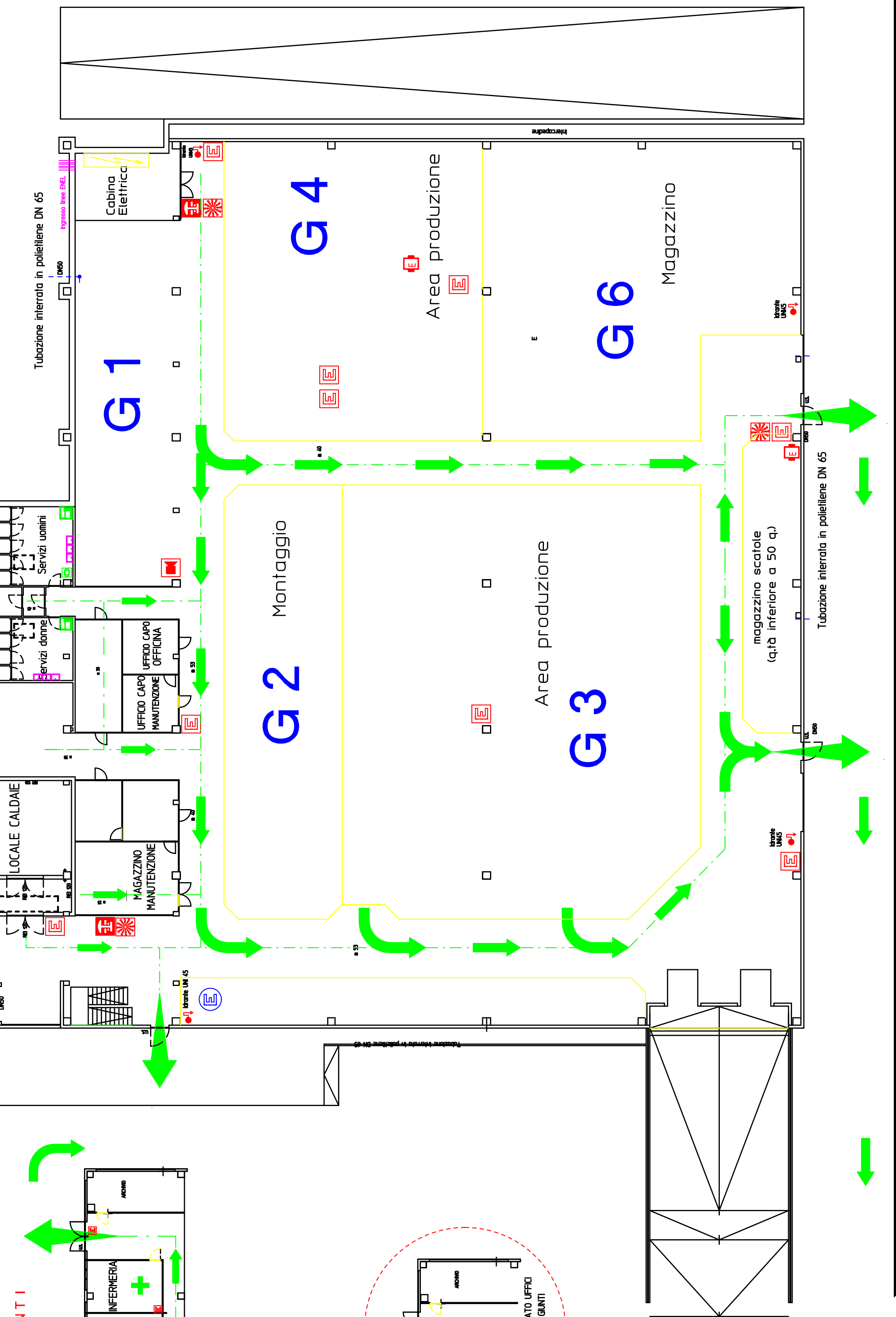
PIANO RIALZATO UFFICI CAPANNONE GIUNTI

G5



CAPANNONE GIUNTI

Derivazione esistente DN 65



PIANO DI EMERGENZA

Identificazione aree con relativa via di esodo

- Valvola generale gas metano
- Valvola generatore di calore
- Pulsante generale di emergenza di interruzione energia elettrica
- Estintore portatile CO2 o polvere 6-9 kg contrassegnati da numero
- Estintore carrellato contrassegnato da numero
- Lavacchi di emergenza
- Doccia di emergenza
- Allarme antincendio
- Impianto Carrellato a Schiuma
- Idrante a Muro

- Cassetta antincendio con presa UNI 45 e manichetta da 25 m
- Attacco autopompa V.V.F.F. con 3 prese UNI-70
- Kit di emergenza con tagliaterza per taglio partone a rullo
- Sirena antincendio
- Quadro segnalatore allarme antincendio

Uscita di emergenza
Via di percorrenza

IN CASO DI INCENDIO LASCIARE IL PROPRIO POSTO DI LAVORO E, CON CALMA MA CON DECISIONE, AVVIARSI VERSO LA VIA DI ESODO CHE COMPETE QUINDI CONVERGERE NELLA ZONA DI RACCOLTA

Nuova Tecnodelta S.p.A.
PREVENZIONE E PROTEZIONE

| DATA | EMESSO | APPROVATO |
|---------|-----------|-----------|
| 09/2021 | L.Becchio | R.Male |

VOI SETE QUI

G1-G2-G3-G4-G5-G6-S
ZONA DI RACCOLTA R2

